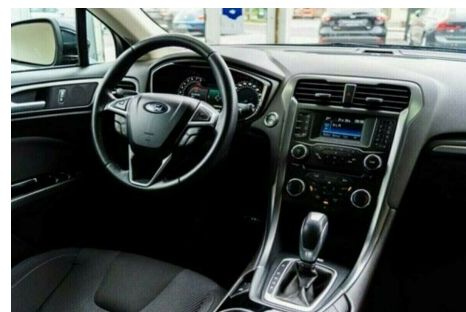
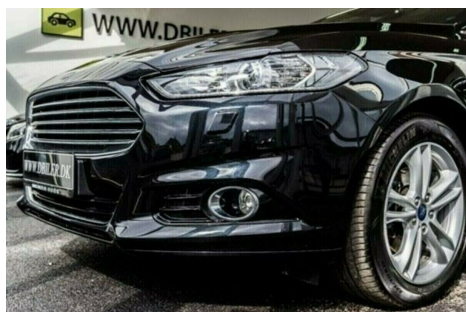


# Ford Mondeo · 1,5 · SCTi 160 Titanium stc. aut.

## Pris: 198.000,-



Type:	Personvogn
Modelår:	2015
1. indreg:	03/2015
Kilometer:	81.000 km.
Brændstof:	Benzin
Farve:	Sortmetal
Antal døre:	5



aut.gear/tiptronic · led forlygter · ratgearskifte · fartpilot · 17" alufælge · nøglefri betjening · el-spejle m/varme · 4x el-ruder · fjernb. c.lås · auto. nedbl. bakspejl · udv. temp. måler · regnsensor · sædevarme · tågelygter · højdejust. forsæde · læderrat · splitbagsæde · armlæn · isofix · bagagerumsdækken · kopholder · træk · automatisk start/stop · dæktryksmåler · cd/radio · multifunktionsrat · bluetooth · håndfrit til mobil · 6 airbags · abs · esp · servo · lane assist · automatisk nødbremsesystem · mørktonede ruder i bag · airc. · ikke ryger · startspærre · varme i forrude · Book en fremvisning – undgå ventetid · Hos os kan du få bilen indregistreret og med hjem samme dag · Mulighed for landsdækkende garantiordning · Fordelagtig finansiering tilbydes med eller uden udbetaling · Se flere biler på: [www.dbiler.dk](http://www.dbiler.dk) · Vi tager gerne din bil i bytte · For yderligere info ring på tlf. 59 65 62 62 eller send en mail til [info@dbiler.dk](mailto:info@dbiler.dk)

Motor	Ydelse	Transmission	Mål	Økonomi
Volume: 1,5	Effekt: 160 HK.	Forhjulstræk	Længde: 487 cm.	Tank: 70 l.
Cylinder: 4	Moment: 240	Gear: Automatgear	Bredde: 185 cm.	Km/l: 15,4 l.
Antal ventiler: 16	Topfart: 209 ktm/t.		Højde: 150 cm	Ejeravgift:
	0-100 km/t.: 9,20 sek.		Vægt: 1.427 kg.	DKK 2.520
				Produktionsår:
				-

## Finanseringstilbud

**Dragsholm Bilsalg** tilbyder at finansiere denne Ford Mondeo i samarbejde med **Santander Consumer Bank**. Vil du benytte dette tilbud skal du blot nævne det for forhandleren.

Bilens pris: kr. 198.000. Lånetype: Variabel rente. Løbetid: 72 måneder.

Udbetaling	Lånebeløb	Samlede omk.	Samlet beløb	Debitorrente	ÅOP	Ydelse/pr.mdr.
kr. 39.600 (20%)	kr. 158.400	kr. 38.846	kr. 197.246	3,55%	7,78%	kr. 2.740
kr. 59.400 (30%)	kr. 138.600	kr. 35.896	kr. 174.496	3,55%	8,20%	kr. 2.424
kr. 79.200 (40%)	kr. 118.800	kr. 33.064	kr. 151.864	3,55%	8,79%	kr. 2.110

\*Forbehold for indtastnings og beregningsfejl.